



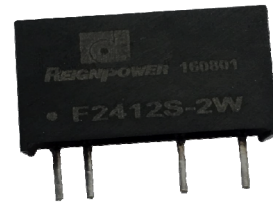
輸入電壓

3.3, 5, 9, 12, 15, 24 VDC

輸出電壓

3.3, 5, 9, 12, 15, 24 VDC

如需其它規格,請諮詢昂鼎企業有限公司



電氣特性

所有資料除特殊說明外,均是在環境溫度 25° C, 額定輸入電壓, 額定輸出電流時測得。

輸入規格

電壓範圍	+/- 10 %
濾波器	陶瓷電容

隔離特性

額定電壓	3000 VDC
洩漏電流	<1 mA
電阻	10 ⁹ 歐姆
電容	60 pF TYP.

輸出規格

電壓精度	+/- 5 %, max.
(20 MHz BW) 紋波及噪音	150mV p-p, max.
可持續短路時間	即時 (<1s)
線性電壓校準	+/- 1.2 % / 1.0 % of Vin
負載電壓校準	+/- 8 %, load = 20 ~ 100 %
溫度係數	+/- 0.02 % / °C

一般性規格

效率	55% to 85 %
開關頻率	60~125 KHz, type.

環境特性

環境工作溫度	- 40° C to + 85° C
存儲溫度	- 55° C to + 125° C
降低定額值	見溫度特性曲線圖
濕度Humidity	≤ 90 %, 非壓縮
冷卻方式	自然空冷

體積特性

SIP 封裝尺寸	1W : 19.6 x6.0 x10.0 mm 0.77 x 0.24 x 0.39 inch	2W : 19.6 x7.0 x10.0 mm 0.77 x 0.28 x 0.39 inch
重量	2.0 g~3.5 g	

外殼材料

非傳導阻燃黑塑膠

詳細規格

(以下資料是產品在連續滿負載老化 8 小時後檢測參考值)

產品型號	輸入電壓 Vin (VDC)	輸入電流 空載 (mA)	輸入電流 滿載 (mA)	輸出電壓 Vout (VDC)	輸出電流 (max.mA)	滿載效率 (%TYPE)
F0503S-W1	5	5	34	3.3	30	59
F0505S-W1	5	4	33	5	20	60
F0512S-W1	5	8	32	12	8	60
F1205S-W1	12	5	14	5	20	61
F1212S-W1	12	5	14	12	8	60
F1215S-W1	12	5	13	15	7	62
F2405S-W1	24	5	7	5	20	60
F2412S-W1	24	5	7	12	8	61

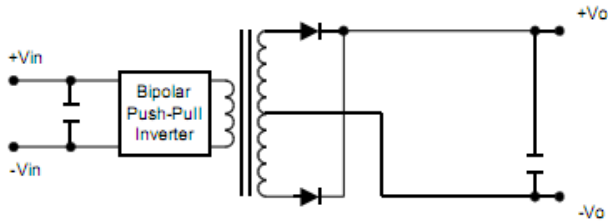


產品型號	輸入電壓 Vin (VDC)	輸入電流 空載 (mA)	輸入電流 滿載 (mA)	輸出電壓 Vout (VDC)	輸出電流 (max.mA)	滿載效率 (%TYPE)
F0505S-W25	5	7	81	5	50	62
F1205S-W25	12	6	34	5	50	62
F1212S-W25	12	5	35	12	21	61
F1215S-W25	12	7	32	15	17	62
F2405S-W25	24	5	17	5	50	62
F2412S-W25	24	4	16	12	21	63
F2415S-W25	24	4	15	15	17	65
F0503S-W5	5	16	167	3.3	150	60
F0505S-W5	5	12	159	5	100	63
F0512S-W5	5	18	154	12	42	65
F1205S-W5	12	11	67	5	100	62
F1212S-W5	12	10	66	12	42	63
F1215S-W5	12	10	63	15	34	66
F2405S-W5	24	6	33	5	100	63
F2412S-W5	24	7	32	12	42	65
F2415S-W5	24	8	27	15	34	66
F0503S-W75	5	22	246	3.3	227	61
F0505S-W75	5	22	238	5	150	63
F0512S-W75	5	14	242	12	63	62
F0515S-W75	5	14	238	15	50	63
F1205S-W75	12	15	100	5	150	62
F1212S-W75	12	12	97	12	63	64
F1215S-W75	12	10	96	15	50	65
F1512S-W75	15	7	79	12	63	63
F1515S-W75	15	7	77	15	50	64
F0505S-1W	5	27	263	5	200	76
F0512S-1W	5	26	256	12	84	78
F0524S-1W	5	26	256	24	42	78
F1212S-1W	12	12	107	12	84	78
F1215S-1W	12	11	104	15	67	80
F2405S-1W	24	8	54	5	200	77
F2409S-1W	24	8	54	9	111	77
F2412S-1W	24	8	54	12	84	77
F2415S-1W	24	7	55	15	67	76
F0503S-2W	5	60	571	3.3	606	70
F0505S-2W	5	42	513	5	400	78
F0512S-2W	5	26	500	12	167	80
F1205S-2W	12	22	222	5	400	75
F1212S-2W	12	20	208	12	167	80
F1215S-2W	12	18	214	15	133	78
F2405S-2W	24	8	111	5	400	75
F2412S-2W	24	8	101	12	167	82

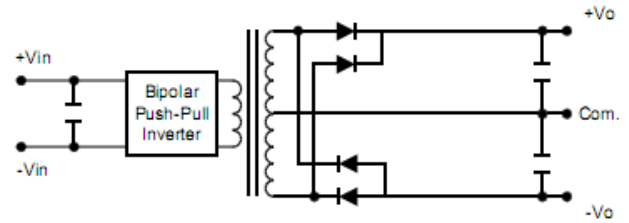


工作原理圖

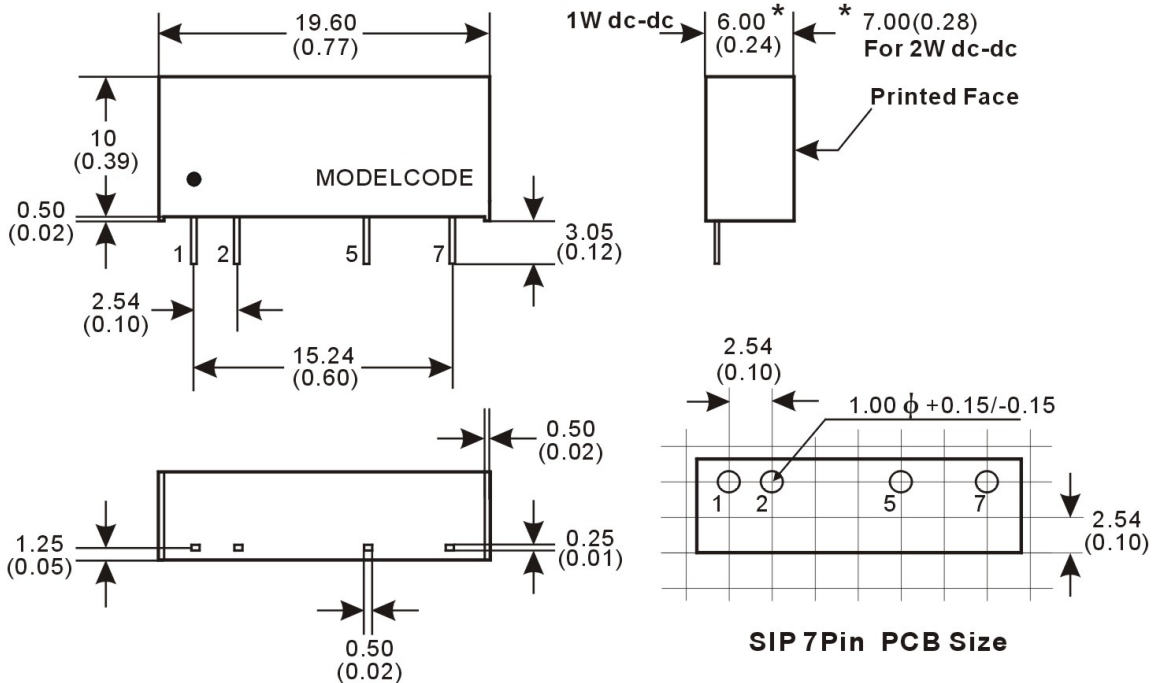
Single Output



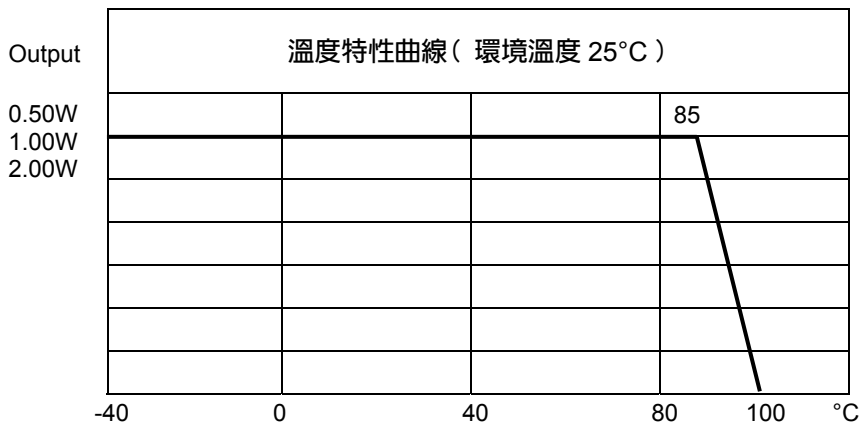
Dual Output



外形及 PCB 布板參考尺寸



溫度特性曲線和引腳描述



* 產品設計與規格如有更改,恕不另行通知。

引腳	腳位說明		
1	+	Vin	輸入正
2	-	Vin	輸入負
3			
4			
5	-	Vout	輸出負
6			
7	+	Vout	輸出正