



輸入電壓

3.3, 5, 9, 12, 15, 24 VDC

輸出電壓

3.3, 5, 9, 12, 15, 24 VDC

如需其它規格,請諮詢昂鼎企業有限公司



電氣特性

所有資料除特殊說明外,均是在環境溫度 25° C, 額定輸入電壓, 額定輸出電流時測得.

輸入規格

電壓範圍

+/- 10 %

濾波器

陶瓷電容

隔離特性

額定電壓

3000 VDC

洩漏電流

<1 mA

電阻

10⁹ 歐姆

電容

60 pF TYP.

輸出規格

電壓精度

+/- 5 %, max.

(20 MHz BW) 紋波及噪音

150mV p-p, max.

可持續短路時間

即時 (<1s)

線性電壓校準

+/- 1.2 % / 1.0 % of Vin

負載電壓校準

+/- 8 %, load = 20 ~ 100 %

溫度係數

+/- 0.02 % / °C

一般性規格

效率

55% to 85 %

開關頻率

60~125 KHz, type.

環境特性

環境工作溫度

- 40° C to + 85° C

存儲溫度

- 55 °C to + 125 °C

降低定額值

見溫度特性曲線圖

濕度Humidity

≤ 90 %,非壓縮

冷卻方式

自然空冷

體積特性

DIP 封裝尺寸

20.4 x 10.0 x 8.2 mm

0.8 x 0.39 x 0.32 inch

重量

5 g~9.5 g

外殼材料

非傳導阻燃黑塑膠

詳細規格

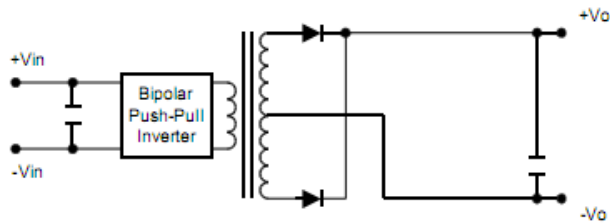
(以下資料是產品在連續滿負載老化 8 小時後檢測參考值)

產品型號	輸入電壓 Vin (VDC)	輸入電流 空載 (mA)	輸入電流 滿載 (mA)	輸出電壓 Vout (VDC)	輸出電流 (max.mA)	滿載效率 (%TYPE)
F0505D-W1	5	7	28	5	20	71
F0505D-1W	5	25	279	4.85	200	70
F1209D-1W	12	12	107	8.76	111	76
F0515D-2W	5	47	461	14.6	134	85
F0515D-3W	5	54	675	14.8	200	88

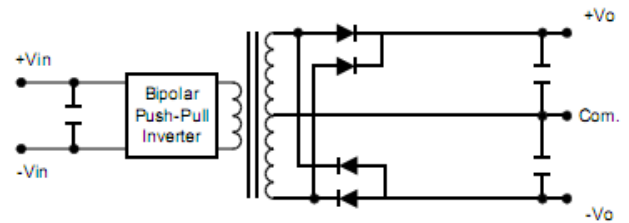


工作原理圖

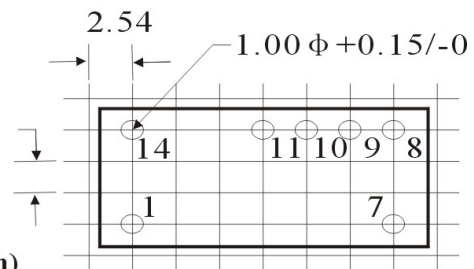
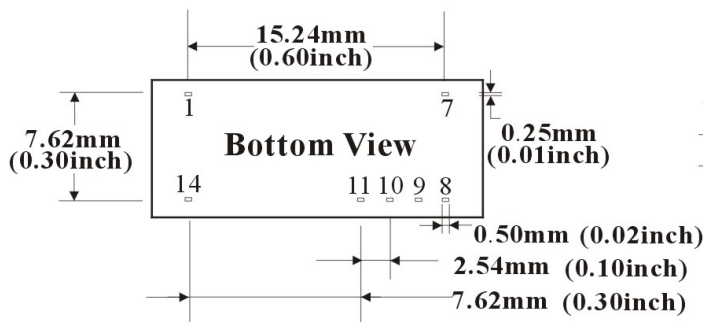
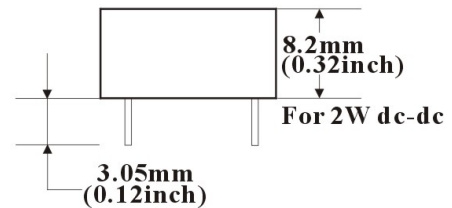
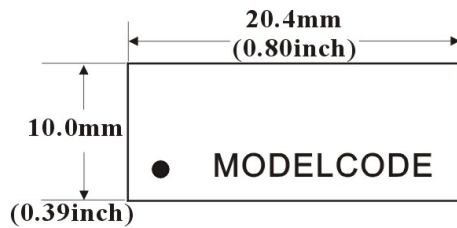
Single Output



Dual Output

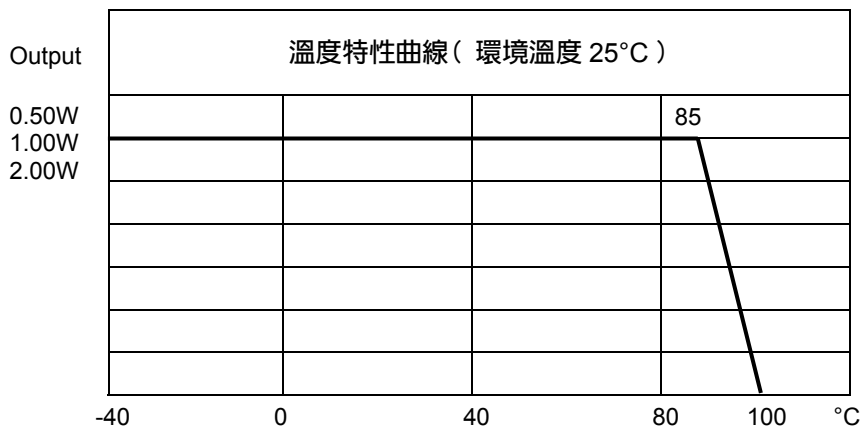


外形及 PCB 布板參考尺寸



DIP 14 封裝

溫度特性曲線和引腳描述



* 產品設計與規格如有更改, 恕不另行通知。

引腳	腳位說明		
14	+	Vin	輸入正
1	-	Vin	輸入負
2~6			空腳
7		NC	空腳
8	+	Vout	輸出正
9			空腳
10	-	Vout	輸出負
11~13			空腳