



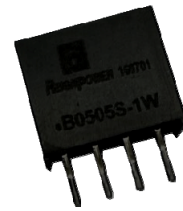
## 輸入電壓

5, 9, 12, 15, 24 VDC

## 輸出電壓

3.3, 5, 9, 12, 15, 24 VDC

如需其它規格,請諮詢昂鼎企業有限公司



## 電氣特性

所有資料除特殊說明外,均是在環境溫度 25° C, 額定輸入電壓, 額定輸出電流時測得.

## 輸入規格

電壓範圍 +/- 10 %

濾波器 陶瓷電容

## 隔離特性

額定電壓 1000 VDC

洩漏電流 &lt;1 mA

電阻 10<sup>9</sup> 歐姆

電容 60 pF TYP.

## 輸出規格

電壓精度 +/- 5 %, max.

(20 MHz BW) 紋波及噪音 150mV p-p, max.

可持續短路時間 即時 (&lt;1s)

線性電壓校準 +/- 1.2 % / 1.0 % of Vin

負載電壓校準 +/- 8 %, load = 20 ~ 100 %

溫度係數 +/- 0.02 % / °C

## 一般性規格

效率 55% to 85 %

開關頻率 60~125 KHz, type

## 環境特性

環境工作溫度 - 40° C to + 85° C

存儲溫度 - 55° C to + 125° C

降低定額值 見溫度特性曲線圖

濕度Humidity ≤ 90 %, 非壓縮

冷卻方式 自然空冷

## 體積特性

SIP 封裝尺寸 1W : 11.68 x6.0 x10.16 mm 2W : 11.68 x7.0 x10.16 mm  
0.46 x 0.24 x 0.40 inch 0.46 x 0.28 x 0.40 inch

## 重量

2.5 g~3.5 g

## 外殼材料

非傳導阻燃黑塑膠

## 詳細規格

(以下資料是產品在連續滿負載老化 8 小時後檢測參考值)

產品型號	輸入電壓 Vin (VDC)	輸入電流 空載 (mA)	輸入電流 滿載 (mA)	輸出電壓 Vout (VDC)	輸出電流 (max.mA)	滿載效率 (%TYPE)
B0503S-W1	5	5	34	3.3	30	59
B0505S-W1	5	4	33	5	20	60
B0512S-W1	5	8	32	12	8	60
B1205S-W1	12	5	14	5	20	61
B1212S-W1	12	5	14	12	8	60
B2405S-W1	24	5	7	5	20	60
B2412S-W1	24	5	7	12	8	61
B0505S-W25	5	7	81	5	50	62

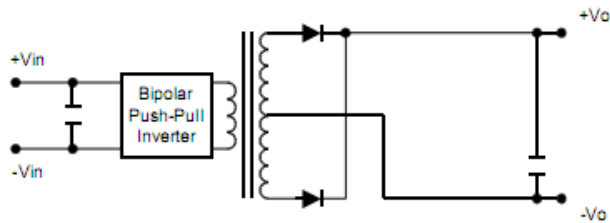


產品型號	輸入電壓 Vin (VDC)	輸入電流 空載 (mA)	輸入電流 滿載 (mA)	輸出電壓 Vout (VDC)	輸出電流 (max.mA)	滿載效率 (%TYPE)
B1205S-W25	12	6	34	5	50	62
B1212S-W25	12	5	35	12	21	61
B1215S-W25	12	7	32	15	17	62
B2405S-W25	24	5	17	5	50	62
B2412S-W25	24	4	16	12	21	63
B2415S-W25	24	4	15	15	17	65
B0503S-W5	5	16	167	3.3	150	60
B0505S-W5	5	12	159	5	100	63
B0512S-W5	5	18	154	12	42	65
B1205S-W5	12	11	67	5	100	62
B1212S-W5	12	10	66	12	42	63
B1215S-W5	12	10	63	15	34	66
B2405S-W5	24	6	33	5	100	63
B2412S-W5	24	7	32	12	42	65
B2415S-W5	24	8	27	15	34	66
B0503S-W75	5	22	246	3.3	227	61
B0505S-W75	5	22	238	5	150	63
B0512S-W75	5	14	242	12	63	62
B0515S-W75	5	14	238	15	50	63
B1205S-W75	12	15	100	5	150	62
B1212S-W75	12	12	97	12	63	64
B1215S-W75	12	10	96	15	50	65
B1512S-W75	15	7	79	12	63	63
B0503S-1W	5	28	363	3.3	303	72
B0305S-1W	3.3	38	420	5	200	72
B0505S-1W	5	27	276	5	200	72
B0512S-1W	5	27	254	12	84	70
B1205S-1W	12	13	119	5	200	70
B1212S-1W	12	12	104	12	84	80
B2405S-1W	24	8	55	5	200	75
B2412S-1W	24	7	54	12	84	77
B2415S-1W	24	7	55	15	76	76
B0503S-2W	5	60	571	3.3	606	70
B0505S-2W	5	42	513	5	400	78
B0512S-2W	5	26	500	12	167	80
B1205S-2W	12	22	222	5	400	75
B1212S-2W	12	20	208	12	167	80
B1215S-2W	12	18	214	15	133	78
B2405S-2W	24	8	111	5	400	75
B2412S-2W	24	8	101	12	167	82
B2415S-2W	24	8	98	15	133	85

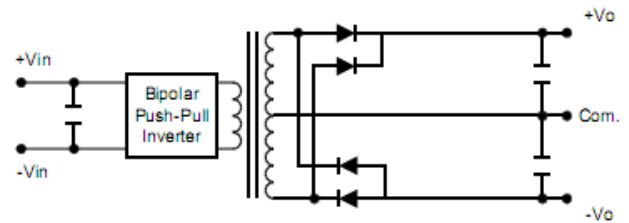


## 工作原理圖

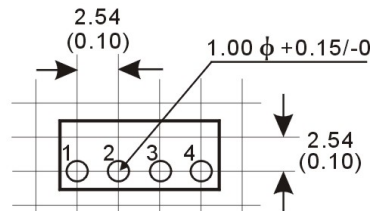
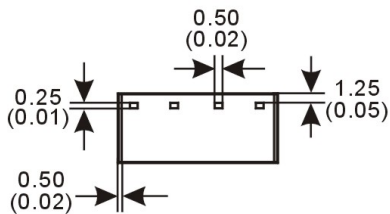
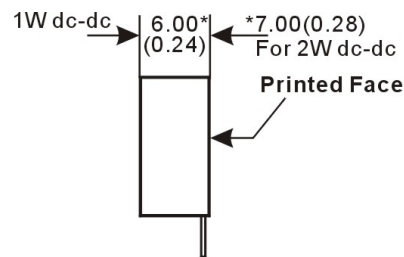
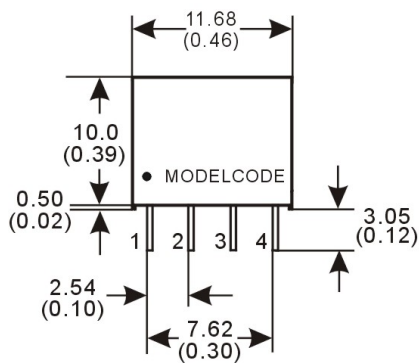
### Single Output



### Dual Output



## 外形及 PCB 布板參考尺寸



SIP 4Pin PCB Size

## 溫度特性曲線和引腳描述



引腳	腳位說明		
1	-	Vin	輸入負
2	+	Vin	輸入正
3	-	Vout	輸出負
4	+	Vout	輸出正

\* 產品設計與規格如有更改,恕不另行通知.