



輸入電壓

5, 12, 15, 24 VDC

輸出電壓

(+/-) 3.3, 5, 9, 12, 15, 18 VDC

如需其它規格,請諮詢昂鼎企業有限公司



電氣特性

所有資料除特殊說明外,均是在環境溫度 25° C, 額定輸入電壓, 額定輸出電流時測得.

輸入規格

電壓範圍

+/- 10 %

濾波器

陶瓷電容

隔離特性

額定電壓

1000 VDC

洩漏電流

<1 m A

電阻

10⁹ 歐姆

電容

60 pF TYP.

輸出規格

電壓精度

+/- 5 %, max.

(20 MHz BW) 紋波及噪音

150mV p-p, max.

可持續短路時間

即時 (<1s)

線性電壓校準

+/- 1.2 % / 1.0 % of Vin

負載電壓校準

+/- 8 %, load = 20 ~ 100 %

溫度係數

+/- 0.02 % / °C

一般性規格

效率

70% to 85 %

開關頻率

60~125 KHz, type

環境特性

環境工作溫度

- 40° C to + 85° C

存儲溫度

- 55 °C to + 125 °C

降低定額值

見溫度特性曲線圖

濕度Humidity

≤ 90 %,非壓縮

冷卻方式

自然空冷

體積特性

DIP 封裝尺寸

19.6 x7.0 x10.0 mm

0.77 x 0.28 x 0.39 inch

重量

2.0 g~3.0 g

外殼材料

非傳導阻燃黑塑膠

詳細規格

(以下資料是產品在連續滿負載老化 8 小時後檢測參考值)

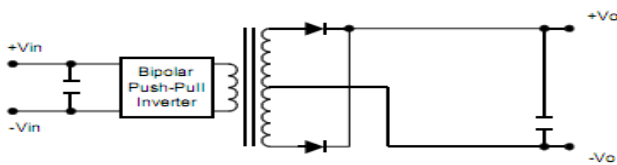
| 產品型號 | 輸入電壓 Vin (VDC) | 輸入電流 空載 (mA) | 輸入電流 滿載 (mA) | 輸出電壓 Vout (VDC) | 輸出電流 (max.mA) | 滿載效率 (%TYPE) |
|-----------|-------------------|-----------------|-----------------|--------------------|------------------|-----------------|
| A0505D-1W | 5 | 28 | 282 | +/-5 | +/-100 | 71 |
| A0509D-1W | 5 | 23 | 256 | +/-9 | +/-55 | 78 |
| A0515D-1W | 5 | 20 | 250 | +/-15 | +/-34 | 78 |
| A1205D-1W | 12 | 16 | 113 | +/-5 | +/-100 | 74 |
| A1212D-1W | 12 | 12 | 105 | +/-12 | +/-42 | 79 |
| A2403D-1W | 24 | 11 | 56 | +/-3.3 | +/-150 | 75 |
| A2405D-1W | 24 | 9 | 54 | +/-5 | +/-100 | 77 |
| A2412D-1W | 24 | 8 | 53 | +/-12 | +/-42 | 79 |



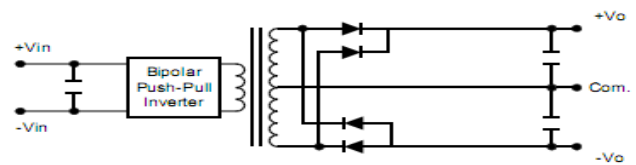
| 產品型號 | 輸入電壓 Vin (VDC) | 輸入電流 空載 (mA) | 輸入電流 滿載 (mA) | 輸出電壓 Vout (VDC) | 輸出電流 (max.mA) | 滿載效率 (%TYPE) |
|-----------|-------------------|-----------------|-----------------|--------------------|------------------|-----------------|
| A0505D-2W | 5 | 40 | 555 | +/-5 | +/- 200 | 72 |
| A1205D-2W | 12 | 22 | 225 | +/-5 | +/- 200 | 74 |
| A1212D-2W | 12 | 20 | 211 | +/-12 | +/- 84 | 79 |
| A1215D-2W | 12 | 20 | 208 | +/-15 | +/- 67 | 80 |
| A2405D-2W | 24 | 11 | 111 | +/-5 | +/-200 | 75 |
| A2412D-2W | 24 | 9 | 105 | +/-12 | +/- 84 | 79 |
| A2415D-2W | 24 | 8 | 103 | +/-15 | +/-67 | 79 |

工作原理圖

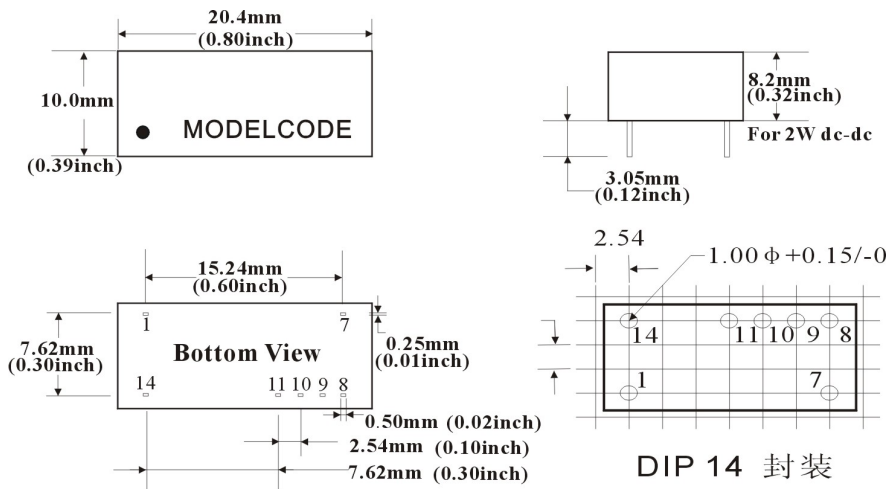
Single Output



Dual Output



外形及 PCB 布板參考尺寸



DIP 14 封裝

溫度特性曲線和引腳描述



* 產品設計與規格如有更改, 恕不另行通知.

| 引腳 | 腳位說明 | | |
|-------|------|------|------|
| 14 | + | Vin | 輸入正 |
| 1 | - | Vin | 輸入負 |
| 2~6 | | | |
| 7 | | | NC 腳 |
| 8 | 0 | 0V | 0 點 |
| 9 | + | Vout | 輸出正 |
| 10 | | | NC 腳 |
| 11 | - | Vout | 輸出負 |
| 12,13 | | | |